

# MAKLUMAT LALUAN BAS SMART SELANGOR MAJLIS PERBANDARAN KUALA SELANGOR (MPKS)

Terdapat dua (2) laluan perkhidmatan Bas Smart Selangor dibawah pentadbiran Majlis Perbandaran Kuala Selangor iaitu :-

- i. KS-01  
Laluan Kuala Selangor - Sekinchan.
- ii. KS-02  
Laluan Puncak Alam - MRT Sungai Buloh.



- KS-01  
Kuala Selangor - Sekinchan
- KS-02  
Puncak Alam - MRT Sungai Buloh

KS-01  
Wawasan Sutera Travel & Tours  
Sdn. Bhd.



KS-02  
Wawasan Sutera Travel & Tours  
Sdn. Bhd.



- KS-01  
Dua (2) Buah Bas
- KS-02  
Tiga (3) Buah Bas



# LALUAN KS01 KUALA SELANGOR - TANJONG KARANG - SEKINCHAN



LALUAN BAS  
**SMART Selangor**

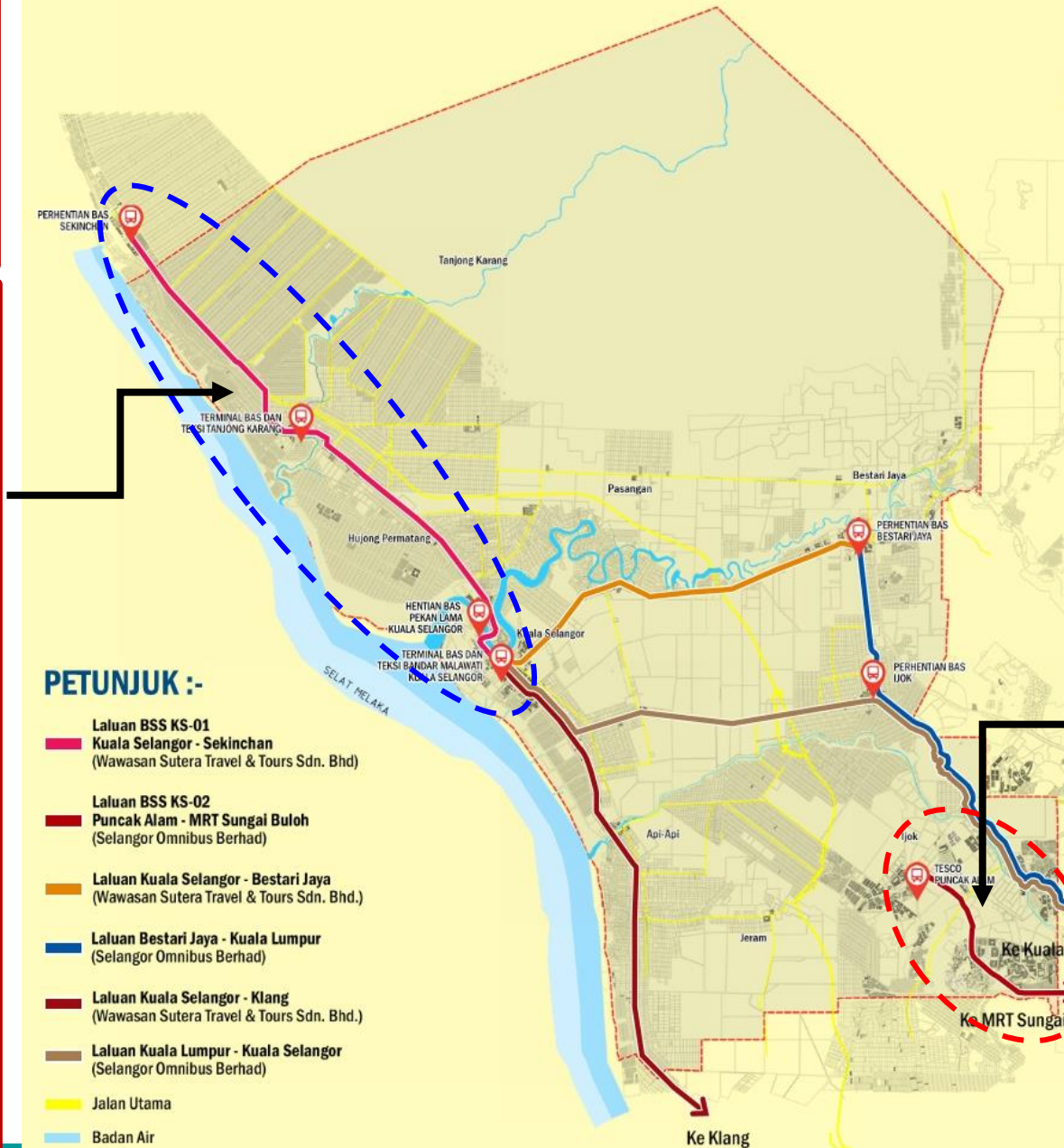


## TERMINAL BAS & TEKSI KUALA SELANGOR

Taman Paduka	Taman Malawati Kuala Selangor
Kompleks PKNS Kuala Selangor	Stesen Bas Pekan Lama Kuala Selangor
Sek. Men. Sains Kuala Selangor	JPJ Kuala Selangor
Majlis Perbandaran Kuala Selangor	Sek. Men. Keb. Agama Kuala Selangor
Stesen Bas Pekan Lama Kuala Selangor	Taman Murni / Taman Nilam
JPJ Kuala Selangor	Hospital Tanjong Karang
SRJK(C) Khai Tee, Pasir Penambang	Taman Sahabat
Sek. Men. Keb. Agama Kuala Selangor	Batu 6, Jalan Gawar-Gawar
Taman Murni / Taman Nilam	Sek. Keb. Tanjong Karang
Hospital Tanjong Karang	Klinik Kesihatan Tanjong Karang
Taman Sahabat	Bandar Tanjong Karang
Klinik Kesihatan Tanjong Karang	Hentian Bas Tanjong Karang
Hentian Bas Tanjong Karang	Sek. Men. Kebangsaan Dato' Harun
Sek Agama Menengah Seri Desa	Sek Agama Menengah Seri Desa
Sek. Keb. Sungai Burong	Sek. Keb. Sungai Burong
Sek. Keb. Parit Empat	Sek. Keb. Parit Empat
Pekan Sekinchan	Pekan Sekinchan

PERHENTIAN BAS SEKINCHAN

# LALUAN PERJALANAN PERKHIDMATAN B...



## PETUNJUK :-

- Laluan BSS KS-01**  
Kuala Selangor - Sekinchan  
(Wawasan Sutera Travel & Tours Sdn. Bhd)
- Laluan BSS KS-02**  
Puncak Alam - MRT Sungai Buloh  
(Selangor Omnibus Berhad)
- Laluan Kuala Selangor - Bestari Jaya**  
(Wawasan Sutera Travel & Tours Sdn. Bhd.)
- Laluan Bestari Jaya - Kuala Lumpur**  
(Selangor Omnibus Berhad)
- Laluan Kuala Selangor - Klang**  
(Wawasan Sutera Travel & Tours Sdn. Bhd.)
- Laluan Kuala Lumpur - Kuala Selangor**  
(Selangor Omnibus Berhad)
- Jalan Utama
- Badan Air



# LALUAN KS02 BANDAR PUNCAK ALAM BANDAR SAUJANA UTAMA - MRT / KTM SUNGAI BULOH



LALUAN BAS  
**SMART Selangor**



## LOTUS'S PUNCAK ALAM

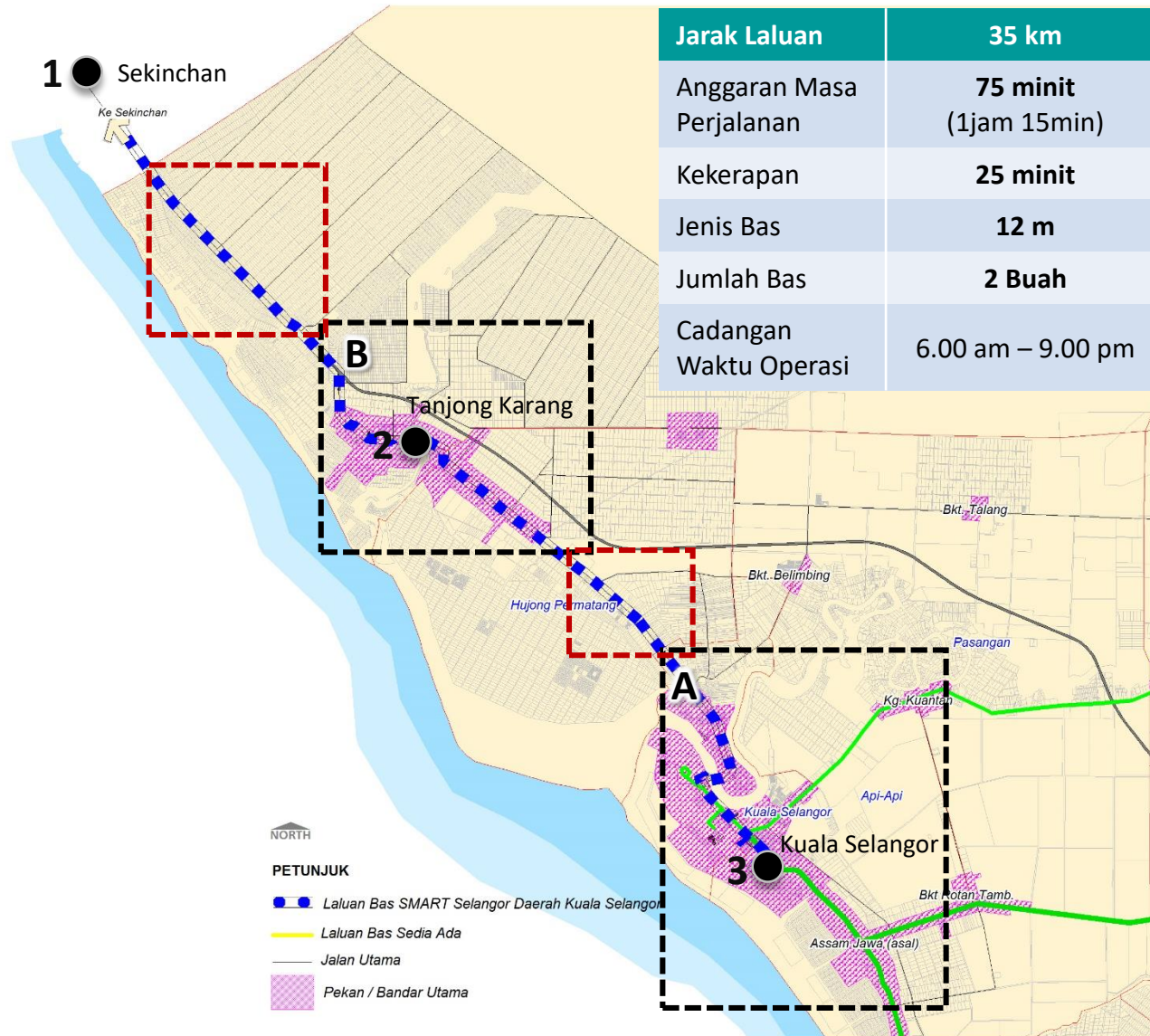
Pusat Niaga Astana Alam	Pusat Perdagangan ONE Alam Jaya
Pusat Niaga Astana Alam 3	Taman Sri Alam
Pusat Perdagangan Alam Jaya (PPAJ)	Apartment IRIS Saujana Utama
Si Pristana	Saujana Utama 1
Taman Sri Alam	Masjid Saujana Utama
Taman Sri Pristana	Saujana Utama 3
SMK Saujana Utama	Sek Agama Men Paya Jaras
Apartment IRIS Saujana Utama	Merbau Sempak
Masjid Saujana Utama	Aman Puteri
HONDA Sg. Buloh	Kg. Sungai Pelong
Kolej Vokasional Sg. Buloh	HONDA Sg. Buloh
Paya Jaras	Kolej Vokasional Sg. Buloh
Kuarters JKR Unit Tentera	FERN Landscape
SMK Bandar Baru Sg. Buloh	Pasar Mini Paya Jaras
Pasaraya The STORE	Kuarters JKR Unit Tentera
Bandar Baru Sungai Buloh	SMK Bandar Baru Sg. Buloh
Pusat Komersial TSB	SME Aerospace

KTM/MRT SUNGAI BULOH



# PELAN LALUAN KS-01 :

## KUALA SELANGOR – SEKINCHAN



**LALUAN KS01**  
**KUALA SELANGOR -**  
**TANJONG KARANG -**  
**SEKINCHAN**



**LALUAN BAS**  
**SMART Selangor**



### TERMINAL BAS & TEKSI KUALA SELANGOR

Taman Paduka	Taman Malawati Kuala Selangor
Kompleks PKNS Kuala Selangor	Stesen Bas Pekan Lama Kuala Selangor
Sek. Men. Sains Kuala Selangor	JPJ Kuala Selangor
Majlis Perbandaran Kuala Selangor	Sek. Men. Keb. Agama Kuala Selangor
Stesen Bas Pekan Lama Kuala Selangor	Taman Murni / Taman Nilam
JPJ Kuala Selangor	Hospital Tanjung Karang
SRJK(C) Khai Tee, Pasir Penambang	Taman Sahabat
Sek. Men. Keb. Agama Kuala Selangor	Batu 6, Jalan Gawar-Gawar
Taman Murni / Taman Nilam	Sek. Keb. Tanjung Karang
Hospital Tanjung Karang	Klinik Kesihatan Tanjung Karang
Taman Sahabat	Bandar Tanjung Karang
Klinik Kesihatan Tanjung Karang	Hentian Bas Tanjung Karang
Hentian Bas Tanjung Karang	Sek. Men. Kebangsaan Dato' Harun
Sek Agama Menengah Seri Desa	Sek Agama Menengah Seri Desa
Sek. Keb. Sungai Burong	Sek. Keb. Sungai Burong
Sek. Keb. Parit Empat	Sek. Keb. Parit Empat
Pekan Sekinchan	Pekan Sekinchan

PERHENTIAN BAS SEKINCHAN

















**LALUAN KS01**  
**BANDAR MALAWATI**  
**(Dari Kuala Selangor – Sekinchan)**













# LALUAN KS01 KUALA SELANGOR - TANJONG KARANG - SEKINCHAN



LALUAN BAS  
**SMART Selangor**



## TERMINAL BAS & TEKSI KUALA SELANGOR



PERHENTIAN BAS SEKINCHAN

# MASA PERJALANAN BAS **SMART Selangor**

KUALA SELANGOR ----->>> SEKINCHAN



## HARI OPERASI : ISNIN – JUMAAT

MASA PERJALANAN : 6.10 PAGI – 7.30 PETANG

BIL. TRIP	MASA PERJALANAN	BAS DARI KUALA SELANGOR	BAS DARI SEKINCHAN
1	6.10AM	BAS A	BAS B
2	7.30AM	BAS B	BAS A
3	9.30AM	BAS A	BAS B
4	11.30AM	BAS B	BAS A
5	01.30PM	BAS A	BAS B
6	03.30PM	BAS B	BAS A
7	05.30PM	BAS A	BAS B
8	07.30PM	BAS B	BAS A

## HARI OPERASI : SABTU & AHAD

MASA PERJALANAN : 6.20 PAGI – 7.30 PETANG

BIL. TRIP	MASA PERJALANAN	BAS DARI KUALA SELANGOR	BAS DARI SEKINCHAN
1	6.20AM	BAS A	BAS B
2	7.30AM	BAS B	BAS A
3	9.30AM	BAS A	BAS B
4	11.30AM	BAS B	BAS A
5	01.30PM	BAS A	BAS B
6	03.30PM	BAS B	BAS A
7	05.30PM	BAS A	BAS B
8	07.30PM	BAS B	BAS A

WAKTU OPERASI :  
**7 HARI SEMINGGU**  
**6.00 PAGI - 9.00 MALAM**

KEKERAPAN PERJALANAN :  
**65 MINIT (WAKTU BIASA)**  
**95 MINIT (WAKTU PUNCAK)**

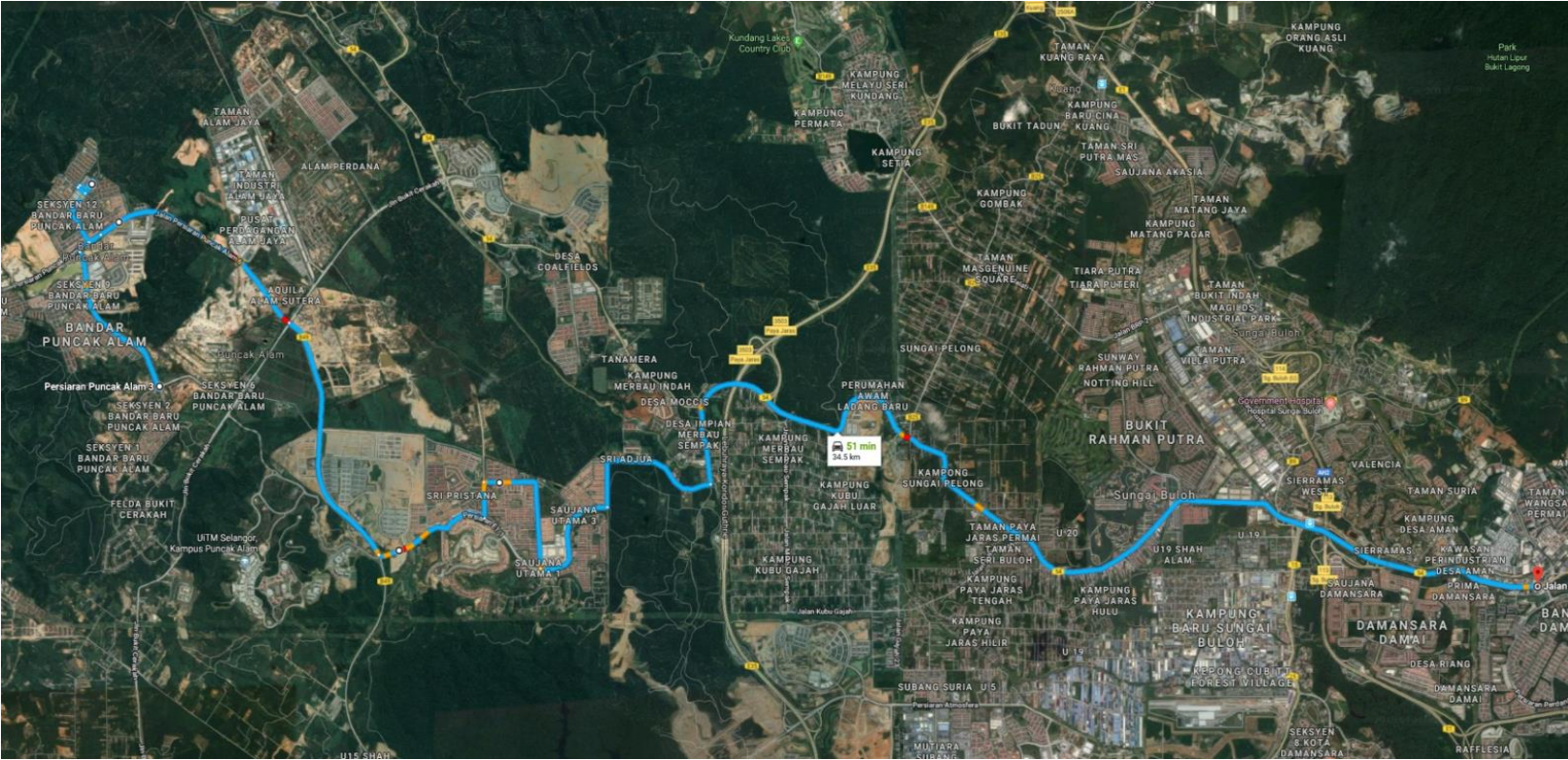
HOTLINE :

**03-3289 1549 / 03-3281 3939**



# PELAN LALUAN KS-02 :

## PUNCAK ALAM – SAUJANA UTAMA – KTM/MRT SG BULOH



Jarak Laluan Sehala	Anggaran Masa Perjalanan Sehala	Anggaran Masa Perjalanan Dua Hala	Kekerapan	Jenis Bas	Jumlah Bas	Cadangan Waktu Operasi
40 km	60 minit (Traffic Light Saujana 40 minit di waktu pagi)	120 minit (waktu puncak)	60 minit sedia ada	12m	3 buah sedia ada	5.30 am – 10.00 pm
	37 minit (bukan waktu puncak)	75 minit (bukan waktu puncak)	(40 minit)		(1 Standby)	





**LALUAN KS02**  
**BANDAR PUNCAK ALAM**  
**BANDAR SAUJANA UTAMA -**  
**MRT / KTM SUNGAI BULOH**

**LALUAN BAS**  
**SMART Selangor**



**LOTUS'S PUNCAK ALAM**

- Pusat Niaga Astana Alam
- Pusat Niaga Astana Alam 3
- Pusat Perdagangan Alam Jaya (PPAJ)
- Si Pristana
- Taman Sri Alam
- Taman Sri Pristana
- SMK Saujana Utama
- Apartment IRIS Saujana Utama
- Masjid Saujana Utama
- HONDA Sg. Buloh
- Kolej Vokasional Sg. Buloh
- Paya Jaras
- Kuarters JKR Unit Tentera
- SMK Bandar Baru Sg. Buloh
- Pasaraya The STORE
- Bandar Baru Sungai Buloh
- Pusat Komersial TSB



- Pusat Perdagangan ONE Alam Jaya
- Taman Sri Alam
- Apartment IRIS Saujana Utama
- Saujana Utama 1
- Masjid Saujana Utama
- Saujana Utama 3
- Sek Agama Men Paya Jaras
- Merbau Sempak
- Aman Puteri
- Kg. Sungai Pelong
- HONDA Sg. Buloh
- Kolej Vokasional Sg. Buloh
- FERN Landscape
- Pasar Mini Paya Jaras
- Kuarters JKR Unit Tentera
- SMK Bandar Baru Sg. Buloh
- SME Aerospace

**KTM/MRT SUNGAI BULOH**





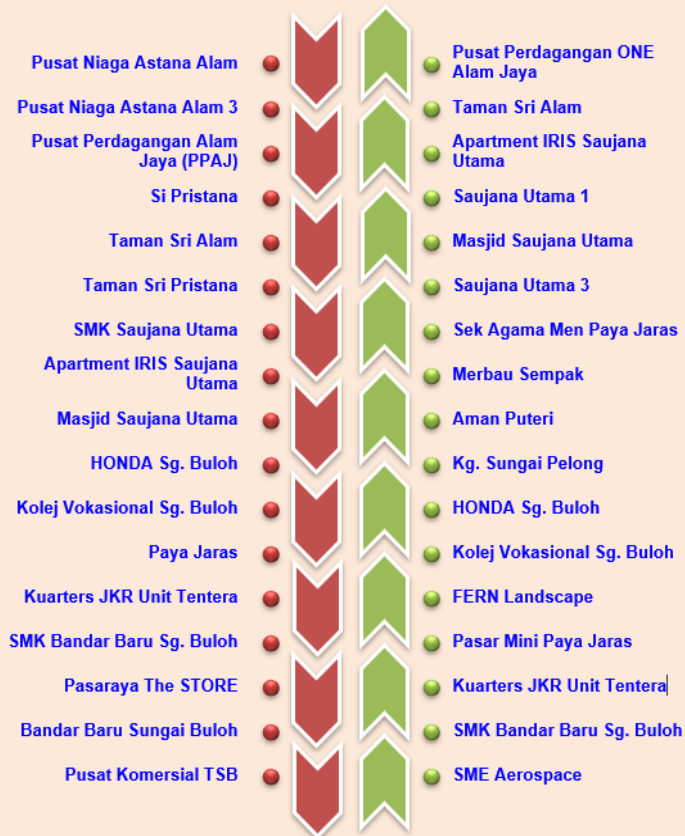
**LALUAN KS02**  
**BANDAR PUNCAK ALAM**  
**BANDAR SAUJANA UTAMA -**  
**MRT / KTM SUNGAI BULOH**



**LALUAN BAS**  
**SMART Selangor**



**LOTUS'S PUNCAK ALAM**



**KTM/MRT SUNGAI BULOH**

# MASA PERJALANAN BAS SMART Selangor

PUNCAK ALAM ---- >>> KTM/MRT SG. BULOH



**HARI OPERASI : ISNIN – AHAD**

MASA PERJALANAN : 5.30 PAGI – 8.50 MALAM

BIL. TRIP	BAS DARI HAB LOTUS'S PUNCAK ALAM	NO. BAS	BAS DARI KTM/MRT SUNGAI BULOH	NO. BAS
1	5.30AM	BAS A	06.50AM	BAS A
2	6.15AM	BAS B	07.40AM	BAS B
3	6.45AM	BAS C	08.20AM	BAS C
4	8.35AM	BAS A	10.15AM	BAS A
5	9.20AM	BAS B	10.45AM	BAS B
6	10.00AM	BAS C	11.15AM	BAS C
7	11.40AM	BAS A	01.05PM	BAS A
8	12.10PM	BAS B	01.35PM	BAS B
9	12.45PM	BAS C	02.05PM	BAS C
10	02.30PM	BAS A	04.00PM	BAS A
11	03.00PM	BAS B	04.30PM	BAS B
12	03.30PM	BAS C	05.20PM	BAS C
13	05.25PM	BAS A	06.45PM	BAS A
14	06.05PM	BAS B	07.45PM	BAS B
15	07.00PM	BAS C	08.30PM	BAS C
16	08.15PM	BAS A		
17	08.50PM	BAS B		

**NOTA :**

- ❖ Hab Bas SMART Selangor di **Bandar Puncak Alam** adalah di hadapan **LOTUS'S Puncak Alam**.
- ❖ Hab Bas SMART Selangor di **MRT/KTM Sungai Buloh** adalah di **Pintu Gate B (Hentian Menghala ke Kuala Selangor)**.
- ❖ Anggaran masa tambahan +-20 minit diambil dari LOTUS'S Puncak Alam ke Saujana Utama.
- ❖ Sila tunggu **5 minit awal di hentian bas** berhampiran atau muat turun **Aplikasi SITs (Selangor Intelligent Transport System)** untuk jangkaan masa ketibaan bas dengan lebih tepat (Ralat +-5 minit).
- ❖ Untuk keselamatan bas dan penumpang **bas terakhir dari KTM/MRT Sungai Buloh**, sila tunggu di **Pintu Gate B (Hentian Menghala ke Kepong – Bas parking di bawah jejantas)**